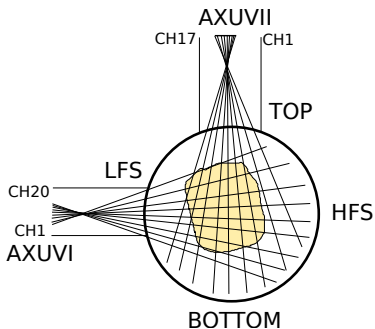
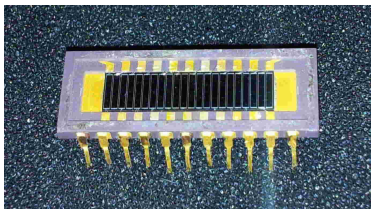


# Tomografická rekonstrukce profilu vyzařování plazmatu na tokamaku GOLEM



- Rešerše tomografických metod pro rekonstrukci záření tokamakového plazmatu.
- Návrh, konstrukce a oživení diagnostické cesty pro AXUV detektory.
- Kalibrace, instalace a integrace této diagnostiky do systému tokamaku GOLEM.
- Implementace rekonstrukčních metod pro vyzařování plazmatu na tokamaku GOLEM.
- Ověření fyzikální relevance výsledků nezávislými metodami pro různé režimy tokamaku